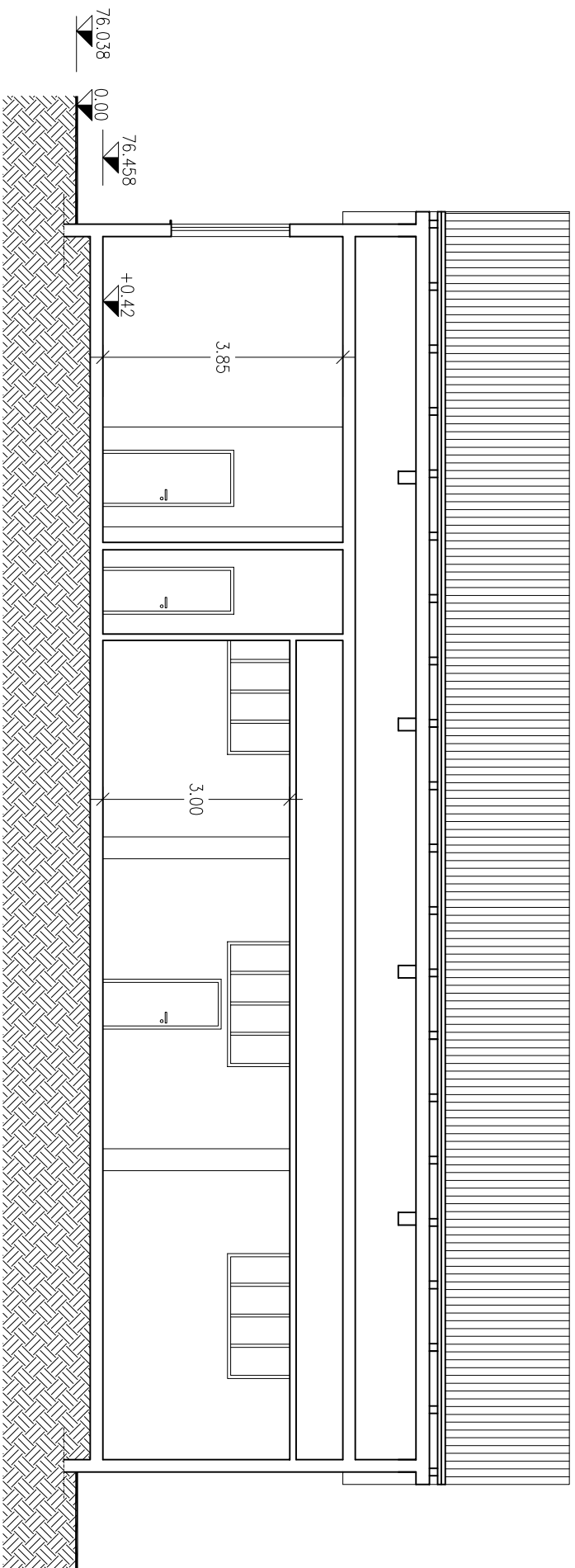
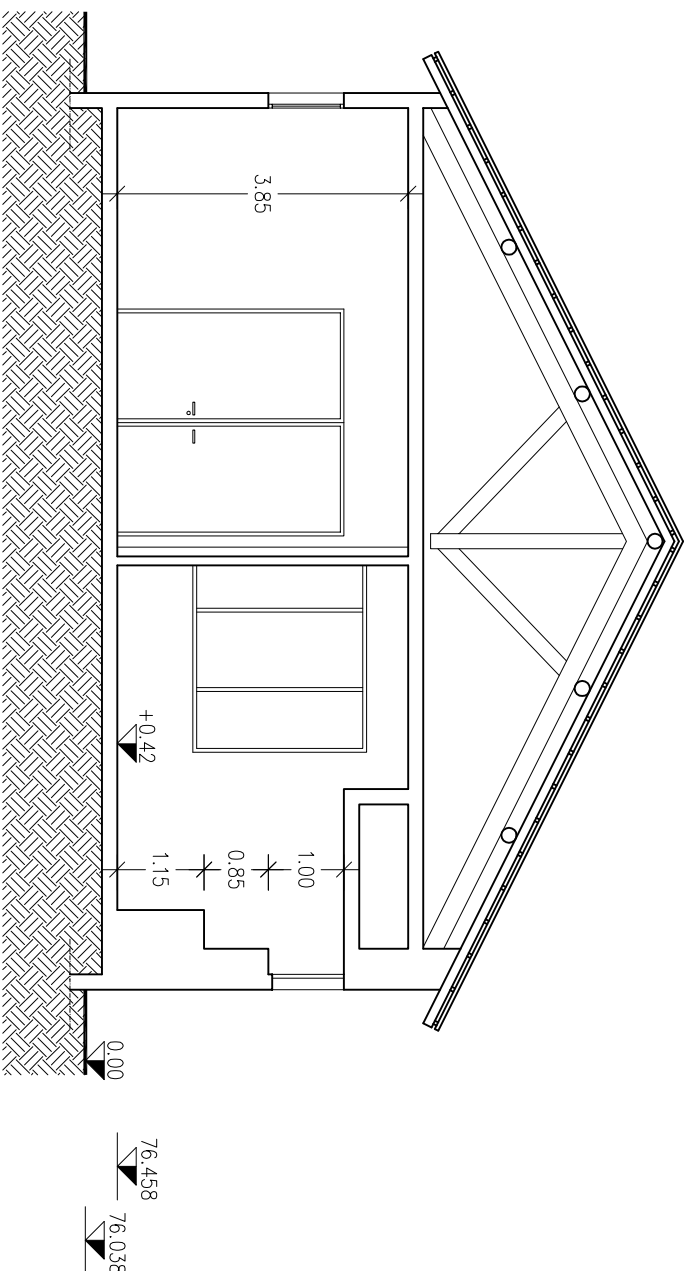


## SEZ. A-A



## SEZ. B-B



**FONDAZIONE  
IRCCS POLICLINICO "SAN MATTEO"**

Istituto di Ricovero e Cura a Carattere Scientifico  
di Diritto pubblico (D.M. 28/4/2006)  
V.le Golgi, 19 27100 PAVIA  
**S.C. TECNICO-PATRIMONIALE**

UBICAZIONE

**Pad. 20 - Officine Interne**

LAVORO

TITOLO ELABORATO		TAVOLA NUM.	
SEZIONI		2	
		DATA	SCALA
		06 Agosto 1997	1:100
		REVISIONE	DATA
		1	4
		2	5
		3	6
PROC.	CUP.		
FILE			
20Szc.dwg			

PROGETTO	
S.C. TECNICO-PATRIMONIALE	
Il Progettista e Direttore dei Lavori	La Proprietà
Il Responsabile del Procedimento	Impresa Esecutrice